

Перв. примен.

Справ. №

Подп. и дата

Изм. № дудл.

Взам. инв. №

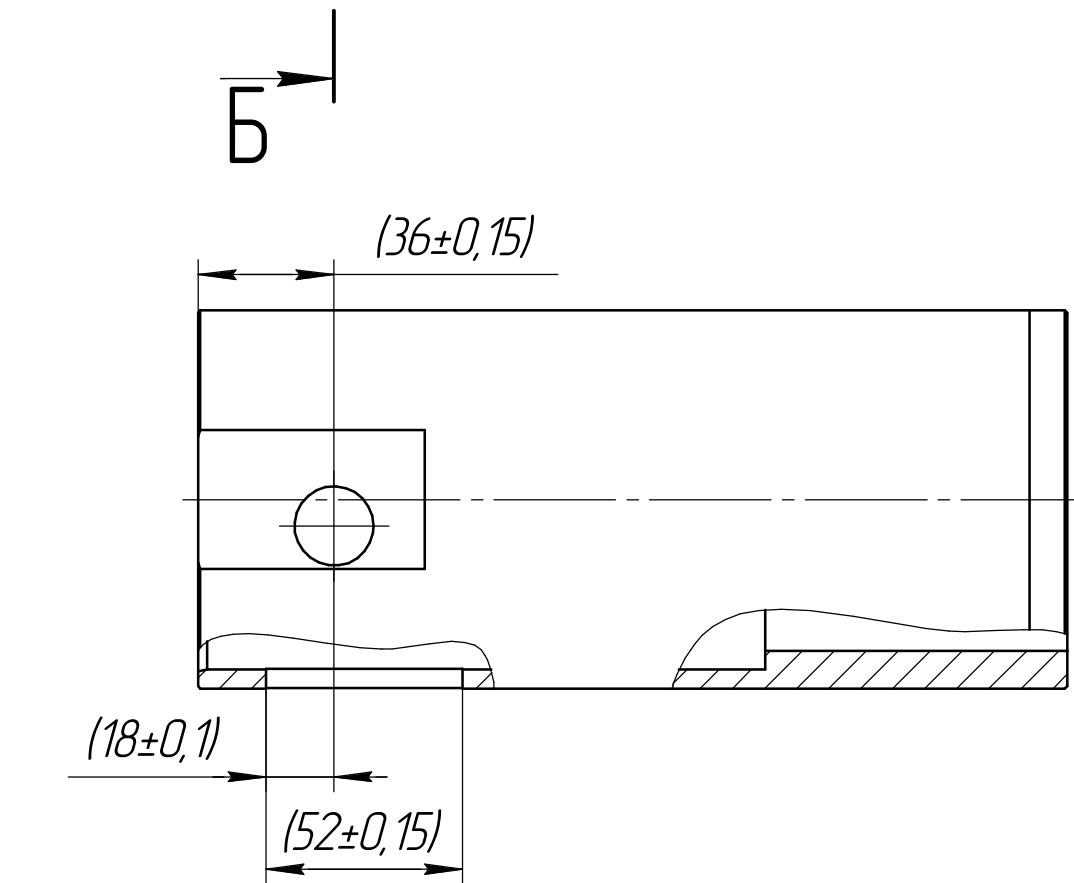
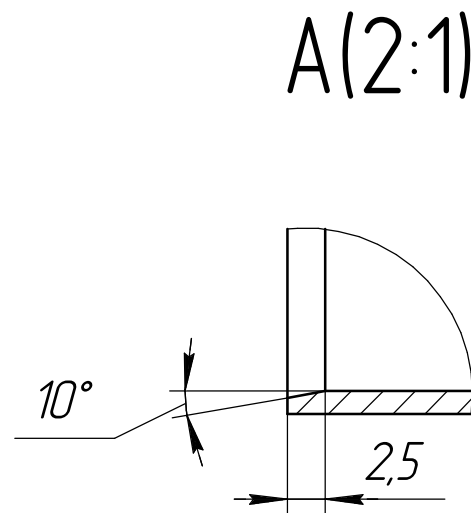
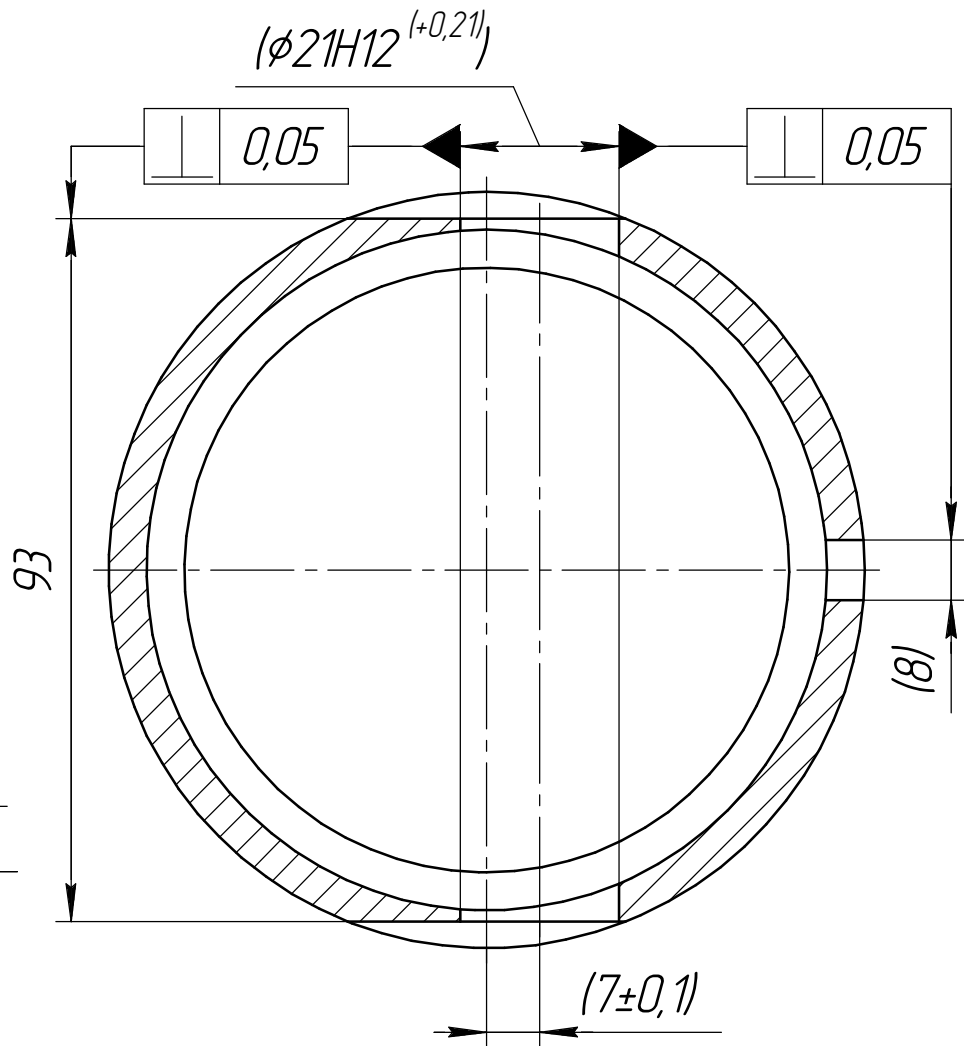
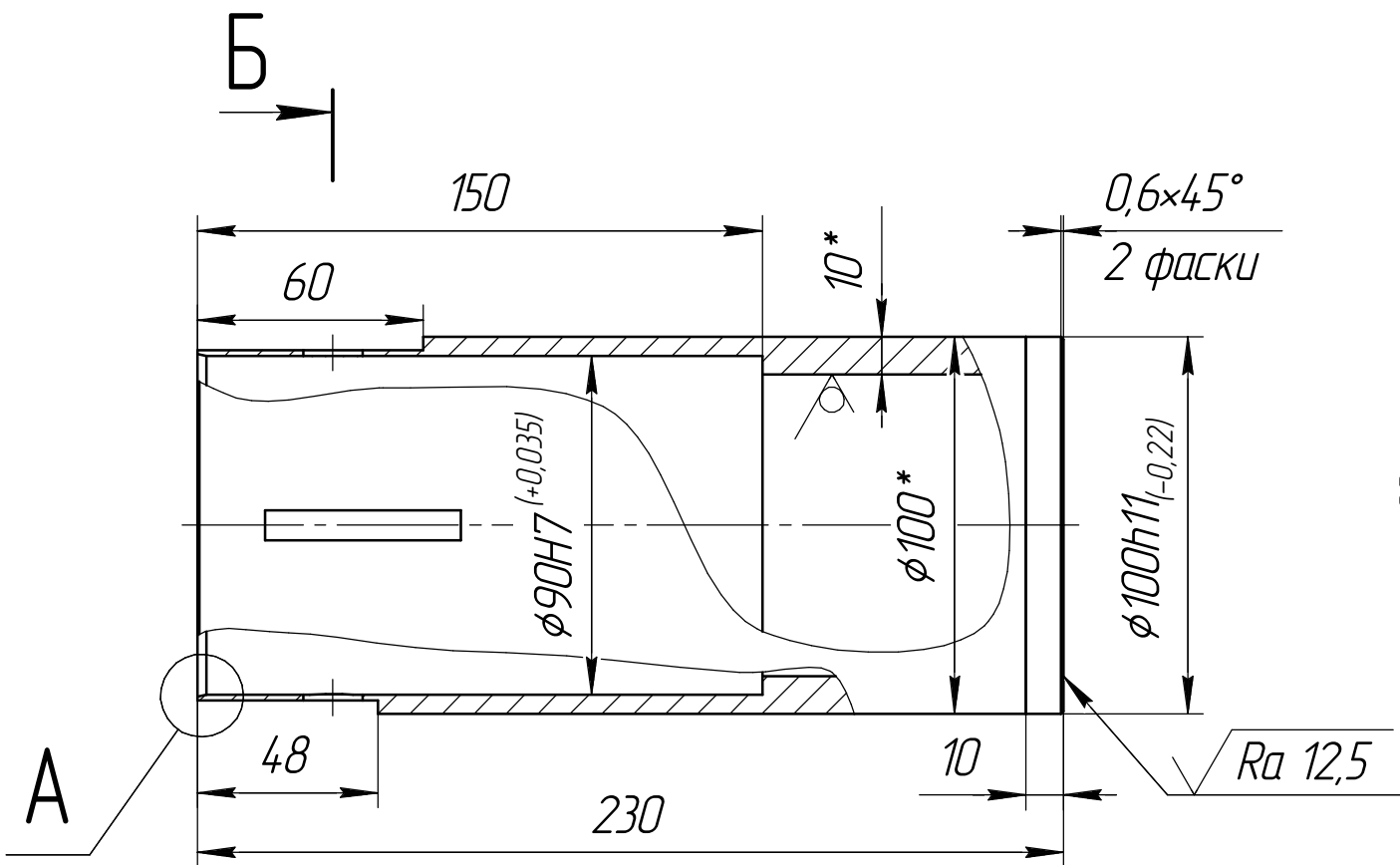
Подп. и дата

Изм. № подл.

ФД.64В.718.01.002

Б-Б(1:1)

✓ Ra 6,3 (✓)



1. Общие допуски по ГОСТ 30893.1-2002: H14, h14,  $\pm \frac{IT14}{2}$ .
2. Размеры в скобках – после сборки.
3. \*Размеры для справок.

					ФД.64В.718.01.002					
					Труба направляющая	Лит.		Масса	Масштаб	
Изм.	Лист	№ докум.	Подп.	Дата		И		3,45	1:2	
Разраб.	Снежкин	М.Снежкин	19.11.2014							
Пров.	Абросов	А.Абросов	19.11.2014							
Т.контр.										
Рук.	Капитанов	В.Капитанов	19.11.2014		Лист		Листов 1			
Н.контр.	Саленок	В.Саленок	19.11.2014		Труба 100х10,0-12х18х10Т ГОСТ 9941-81					
Утв.										

Копировал

Формат А3